

## Zeit- und Lichtsteuerung Digitale Zeitschaltuhren

### Funktionsbeschreibung

- Digitale Zeitschaltuhr mit Wochenprogramm
- 2 Kanäle
- Textorientierte Bedienung im Display
- Datum und Uhrzeit voreingestellt
- volle Bedienbarkeit ohne Netzanschluss
- 84 Speicherplätze
- Schnittstelle für OBELISK top2 Speicherkarte (PC-Programmierung)
- 2. steckbares Schaltprogramm
- Kopieren von Programmen
- Programmsicherung
- 10 Jahre Gangreserve (Lithium-Batterie)
- EIN-AUS Schaltzeiten
- Impulsprogramm
- Zyklusprogramm
- Schaltungsvorwahl
- Dauerschaltung EIN/AUS
- Ablauf-Timer
- Integrierter Betriebsstundenzähler
- Rückstellmöglichkeit
- Servicefunktion zur Überwachung von Wartungsintervallen
- Ferienprogramm
- 2 Zufallsprogramme
- Displaybeleuchtung (abschaltbar)
- PIN-Codierung
- Automatische Sommer-/Winterzeitumschaltung
- deaktivierbar
- Umschaltregeln für Europa, USA und weitere Länder sind bereits hinterlegt
- eigene Umschaltregel oder Umschaltung nach fixem Datum wählbar



### Technische Daten

TR 636 top2	
Betriebsspannung	230 - 240 V AC
Frequenz	50 - 60 Hz
Montageart	Fronttafeleinbau/Wandmontage
Kontaktart	Wechsler
Schaltausgang	Phasenunabhängig
Öffnungsweite	< 3 mm ( $\mu$ )
Programm	Wochenprogramm
Programmfunktionen	EIN-AUS, Impuls, Zyklus
Anzahl Kanäle	2
Speicherplätze	84

TR 636 top2	
Gangreserve	10 Jahre
Schaltleistung bei 250 V AC, $\cos \varphi = 1$	6 A
Schaltleistung bei 250 V AC, $\cos \varphi = 0,6$	6 A
Glüh-/Halogenlampenlast	1200 W
Kompaktleuchtstofflampen	90 W
LED-Lampe < 2 W	20 W
LED-Lampe 2-8 W	50 W

Technische Änderungen und Druckfehler vorbehalten

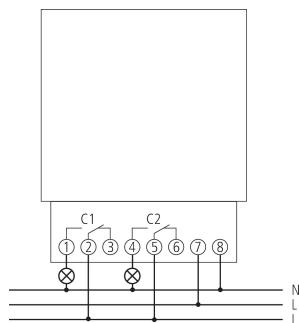
weitere Informationen unter: [www.theben.de/produkt/6360100](http://www.theben.de/produkt/6360100)

Die Lastangaben werden mit exemplarisch ausgesuchten Leuchtmitteln ermittelt und sind daher aufgrund der Vielzahl der erhältlichen Produkte typische Angaben.

### Technische Daten

TR 636 top2		TR 636 top2	
Leuchtstofflampenlast (VVG) nicht kompensiert	1000 VA	Speicherkarte im Lieferumfang	-
Leuchtstofflampenlast (VVG) reihenkomponiert	1000 VA	Anschlussart	Schraubklemmen
Leuchtstofflampenlast (VVG) parallelkomponiert	400 VA 42 µF	Anzeige	LCD-Anzeige mit Textzeile
Kürzeste Schaltzeit	1 s	Bedienelemente	4 Tiptasten, 1 Resettaste
Ganggenauigkeit bei 25 °C	$\leq \pm 0,5$ s/Tag (Quarz) bei 25 °C	Gehäuse- und Isolationsmaterial	Hochtemperaturbeständige, selbsterlöschende Thermoplaste
Zeitbasis	Quarz	Schutzart	IP 20
Stand-by Leistung	~1,1 W	Schutzklasse	II nach EN 60 730-1
		Umgebungstemperatur	-30°C ... 55°C

### Anschlussbilder

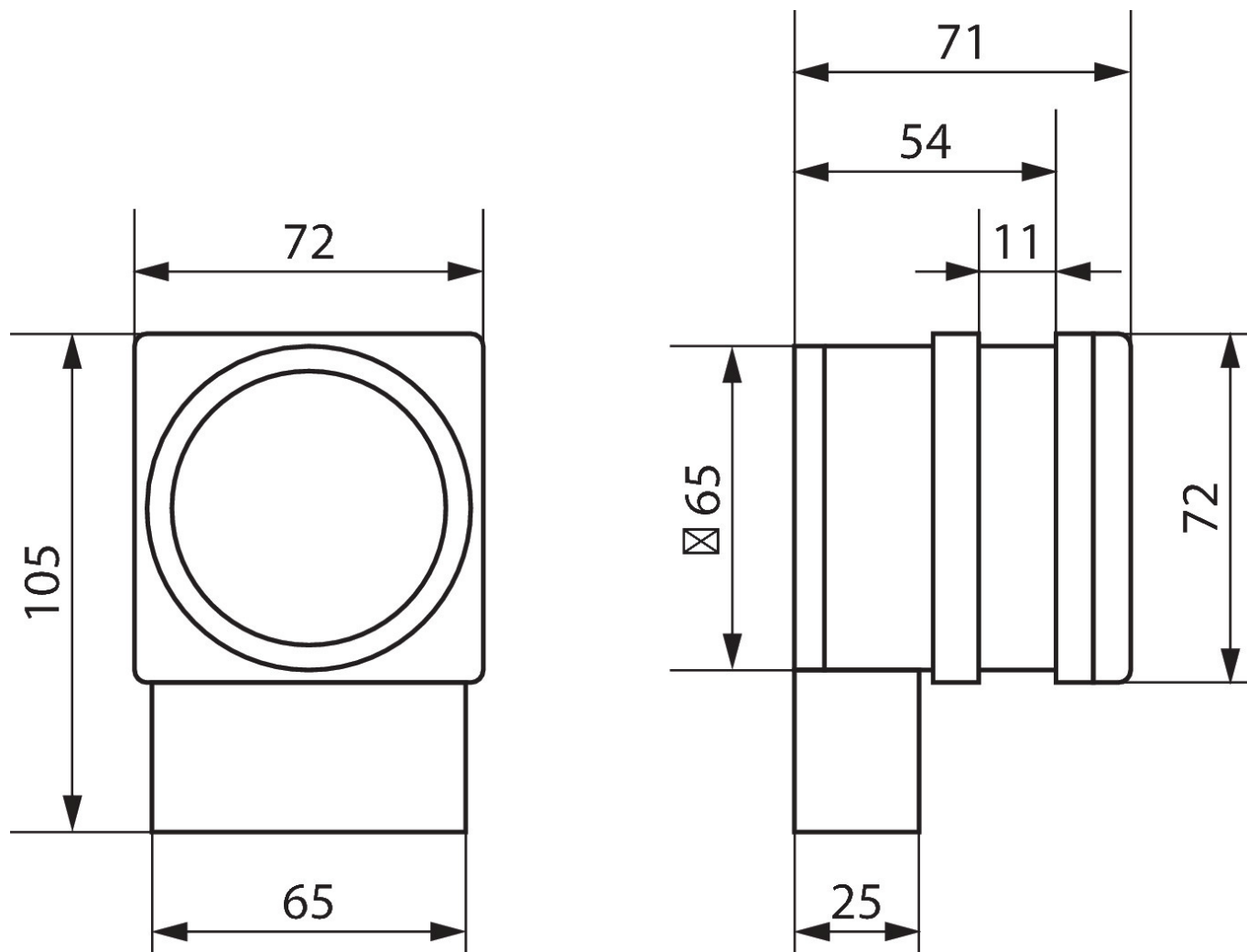


# TR 636 top2

Artikel-Nr.: 6360100

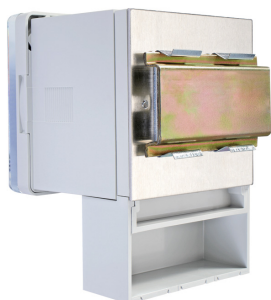
**theben**

## Maßbilder



## Zubehör

**Schnellbefestigung 72 x 72**  
Artikel-Nr.: 9070071



**PC-Set OBELISK top2/3**  
Artikel-Nr.: 9070409



**Speicherkarte OBELISK top2**  
Artikel-Nr.: 9070404



Technische Änderungen und Druckfehler vorbehalten  
weitere Informationen unter: [www.theben.de/produkt/6360100](http://www.theben.de/produkt/6360100)

Die Lastangaben werden mit exemplarisch ausgesuchten Leuchtmitteln ermittelt und sind daher aufgrund der Vielzahl der erhältlichen Produkte typische Angaben.

08.04.2026  
Seite 3 von 3