

PlanoSpot 360 KNX DE WH

Artikel-Nr.: 2039100

theben

Präsenzmelder & Bewegungsmelder Deckenmontage innen

Funktionsbeschreibung

- Präsenzmelder (PIR) für die Deckenmontage im Innenbereich
- Quadratischer Erfassungsbereich 360°, 7x7 m (49 m²) bei 3 m Montagehöhe
- Für KNX-Bussystem, 3 Kanäle Licht und 2 Kanäle Präsenz für HKL-Steuerung
- Automatische präsenz- und helligkeitsabhängige Steuerung für Beleuchtung und HLK
- Zwei verschieden grosse Erfassungszonen für höhere Flexibilität. Einstellbar über Parameter oder Fernbedienung.
- Manuelle Ausrichtung des Erfassungsbereiches (Schwenkvorrichtung)
- Mischlichtmessung für Fluoreszenzlampen (FL/PL/ESL), Halogen- / Glühlampen und LEDs geeignet
- 3 gerichtete Lichtmessungen
- 2 Kanäle Licht C1, C2 mit zwei Lichtmessungen und zusätzlicher Lichtkanal C3 ohne Helligkeitseinfluss
- Schalten oder Konstantlichtregelung mit 2 autonomen Regelungen und Stand-by Funktionalität (Orientierungslicht)
- Schaltbetrieb mit dimmbarer Beleuchtung
- Voll- oder Halbautomat
- Helligkeits-Schaltwert bzw. -Sollwert einstellbar in Lux über Parameter, Objekt oder Fernbedienung
- Teach-in des Helligkeits-Schaltwerts bzw. -Sollwerts
- Nachlaufzeit Licht einstellbar
- Selbstlernende Nachlaufzeit einstellbar über Parameter, Objekt oder Fernbedienung
- Verkürzung der Nachlaufzeit bei kurzer Anwesenheit (Kurzzeit-Präsenz)
- Manuelle Übersteuerung mittels Telegramm oder Fernbedienung
- 2 Kanäle Präsenz C4, C5, einzeln parametrierbar
- Einschaltverzögerung und Nachlaufzeit einstellbar
- Raumüberwachung mit selektiver Bewegungserfassung
- Einstellung des Raum-Korrekturfaktors für Abgleich Helligkeitsmessung
- Einstellbare Empfindlichkeit
- Äusserst einfache Einstellung des Energiesparverhaltens mit der neuen «eco plus» Funktion
- Testbetrieb zur Überprüfung von Funktion und Erfassungsbereich
- Szenen
- Parallelschaltung mehrerer Präsenzmelder (Master/Slave oder Master/Master)
- Montage in Hohldecken mit Federn
- Deckenaufbau möglich mit AP-Rahmen (optional)
- Benutzer-Fernbedienung «theSenda S» (optional)
- Universal-Fernbedienung «theSenda B» (optional)



Technische Änderungen und Druckfehler vorbehalten

weitere Informationen unter: www.theben.de/produkt/2039100

Die Lastangaben werden mit exemplarisch ausgesuchten Leuchtmitteln ermittelt und sind daher aufgrund der Vielzahl der erhältlichen Produkte typische Angaben.

30.04.2026
Seite 1 von 3

PlanoSpot 360 KNX DE WH

Artikel-Nr.: 2039100

theben

Funktionsbeschreibung

- Installations-Fernbedienung «theSenda P» (optional)
- Der Bohrdurchmesser für den Deckenausschnitt beträgt 68 mm

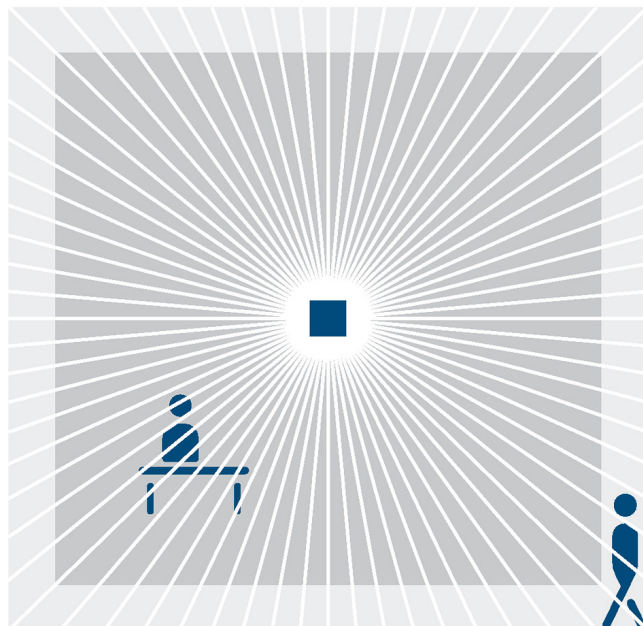
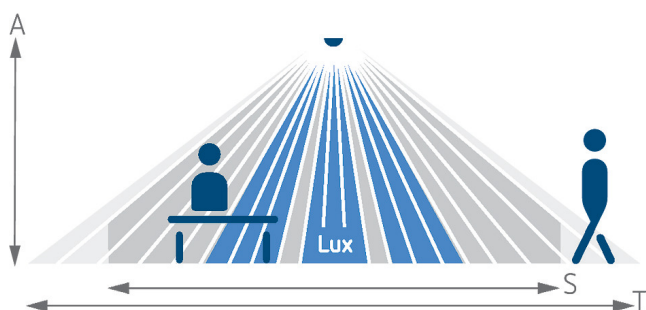
Technische Daten

PlanoSpot 360 KNX DE WH	
Montagehöhe	2 - 3,5 m
Mindesthöhe	1,7 m
Erfassungswinkel	360°
Anschlussart	KNX Busklemme
Montageart	Deckeneinbau
Nachlaufzeit Licht	30 s - 60 min
Lampenarten	Kompaktleuchtstofflampen, Fluoreszenzlampen, Glüh-/ Halogenlampen, LEDs

PlanoSpot 360 KNX DE WH	
Art der Lichtmessung	Mischlichtmessung
Nachlaufzeit Präsenz	10 s - 120 min
Einschaltverzögerung Präsenz	10 s - 30 min / inaktiv
Umgebungstemperatur	0°C ... 50°C
Erfassungsbereich quer gehend	49 m ² (7 x 7 m)
Farbe	Weiß
Schutzart	IP 20

Erfassungsbereich für die Planung bei einer Temperatur von 21 °C

Montagehöhe (A)	Sitzend (S)	Gehend (T)
2 m	9 m ² 3 m x 3 m	20 m ² 4,5 m x 4,5 m ± 0,5 m
2,5 m	16 m ² 4 m x 4 m	36 m ² 6 m x 6 m ± 0,5 m
3 m	20 m ² 4,5 m x 4,5 m	49 m ² 7 m x 7 m ± 1 m
3,5 m		64 m ² 8 m x 8 m ± 1 m



Erfassungsbereich nach Sensnorm IEC 63180

Montagehöhe (A)	Quer gehend (T)	Frontal gehend (R)	Sitzend (S)
2,5 m	40 m ² 6,3 m x 6,3 m	23 m ² 4,8 m x 4,8 m	16 m ² 4 m x 4 m

Technische Änderungen und Druckfehler vorbehalten

weitere Informationen unter: www.theben.de/produkt/2039100

Die Lastangaben werden mit exemplarisch ausgesuchten Leuchtmitteln ermittelt und sind daher aufgrund der Vielzahl der erhältlichen Produkte typische Angaben.

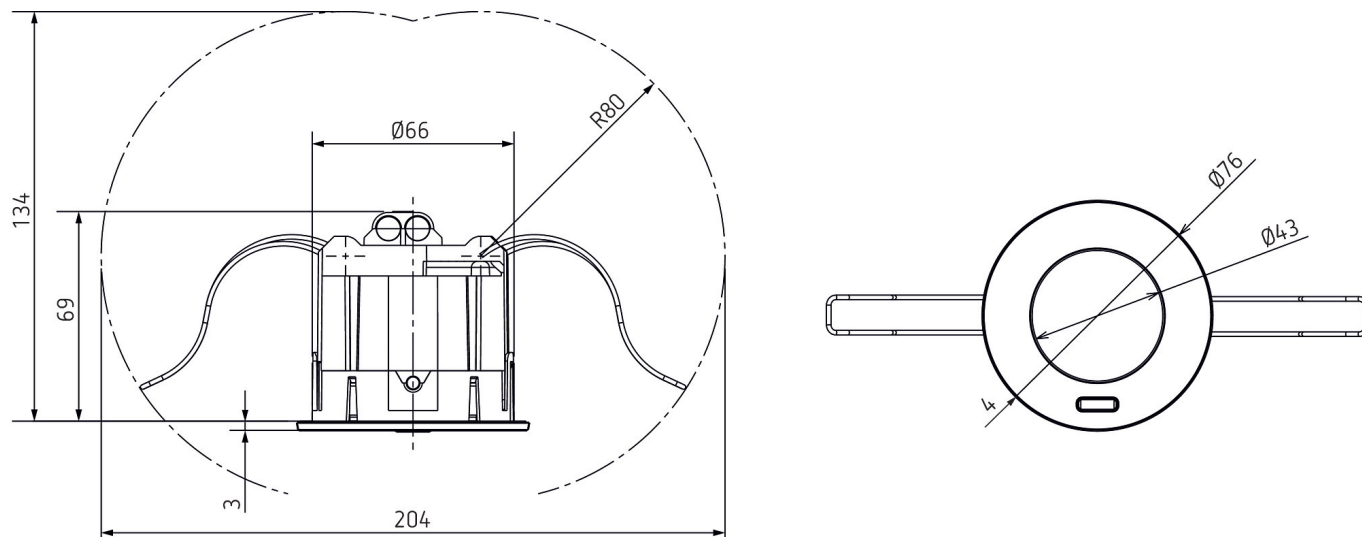
30.04.2026
Seite 2 von 3

PlanoSpot 360 KNX DE WH

Artikel-Nr.: 2039100

theben

Maßbilder



Zubehör

theSenda P
Artikel-Nr.: 9070910



theSenda S
Artikel-Nr.: 9070911



PlanoCover 76 BK
Artikel-Nr.: 9070977



PlanoCover 76 SR
Artikel-Nr.: 9070978



theSenda B
Artikel-Nr.: 9070985



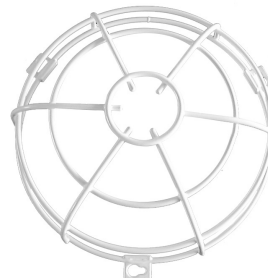
AP-Rahmen 75B WH
Artikel-Nr.: 9070796



AP-Rahmen 75B BK
Artikel-Nr.: 9070824



QuickSafe Ballschutzkorb
Artikel-Nr.: 9070531



Technische Änderungen und Druckfehler vorbehalten

weitere Informationen unter: www.theben.de/produkt/2039100

Die Lastangaben werden mit exemplarisch ausgesuchten Leuchtmitteln ermittelt und sind daher aufgrund der Vielzahl der erhältlichen Produkte typische Angaben.

30.04.2026
Seite 3 von 3