

thePassa P360-221 DALI UP WH

Artikel-Nr.: 2010340

theben

Präsenzmelder & Bewegungsmelder
Deckenmontage innen

Funktionsbeschreibung

- Passiv-Infrarot-Präsenzmelder für Deckenmontage UP, DALI-2 zertifiziert
- Rechteckiger Erfassungsbereich 360°, 30 x 4,5 m, (135 m²) bei 3 m Montagehöhe, für Korridore und Lagergänge, mit 2 einzeln an- und abschaltbaren Erfassungszonen
- 2 Kanäle Licht DALI-2 adressierbar oder 1 Kanal Licht DALI-2 broadcast
- DALI-2 Technologie gemäß IEC 62386 Teil 101 und 103
- Einfache, intuitive Konfiguration der DALI Gruppen
- Bis zu 2 Tastereingänge
- Verwendung von konventionellen Tastern für maximale Gestaltungsfreiheit
- Flexible Zuordnung der Taster zum gewünschten Lichtkanal per Fernbedienung
- Betrieb Schalten oder Konstantlichtregelung mit Stand-by Funktionalität
- Schaltbetrieb mit dimmbarer Beleuchtung
- Voll-oder Halbautomat
- Einfache Einbindung eines externen DALI-Relais durch eine zusätzliche Gruppe z. B. für HKL-Anwendungen möglich
- Helligkeits-Schaltwert bzw. Sollwert in Lux einstellbar
- Teach-in des Helligkeits-Schaltwerts bzw. Sollwerts über Fernbedienung oder Taster
- Einstellung des Raum-Korrekturfaktors (Automatischer Abgleich Helligkeitsmessung)
- Nachlaufzeit Licht einstellbar
- Adaptive 2 Kanal Lichtmessung
- Kurzzeit-Präsenz
- Selbstlernende Nachlaufzeit
- Äusserst einfache Einstellung des Energiesparverhaltens (eco/eco plus)
- Wählbare Regelgeschwindigkeit
- Manuelle Übersteuerung mittels Fernbedienung oder Taster
- Verhalten nach Tasterbedienug wählbar (school/office)
- Test-Mode Licht
- Test-Mode Präsenz
- Mit Fernbedienung einstellbar
- Szenen
- PIR-Empfindlichkeit einstellbar
- Einschränkung des Erfassungsbereichs
- Parallelschaltung mehrerer Präsenzmelder (Master/Slave oder Master/Master)
- Optimierte Handhabung durch Installateur bei Montage, Verdrahtung, Inbetriebnahme



Technische Änderungen und Druckfehler vorbehalten

weitere Informationen unter: www.theben.de/produkt/2010340

Die Lastangaben werden mit exemplarisch ausgesuchten Leuchtmitteln ermittelt und sind daher aufgrund der Vielzahl der erhältlichen Produkte typische Angaben.

21.01.2026
Seite 1 von 5

thePassa P360-221 DALI UP WH

Artikel-Nr.: 2010340

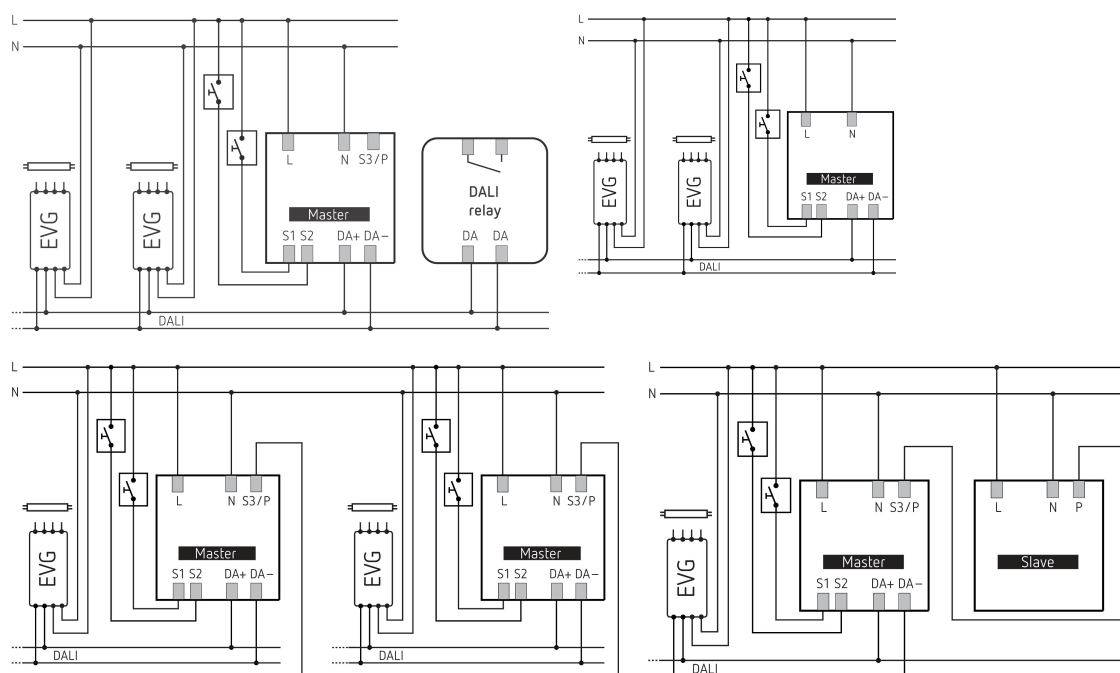
theben

Technische Daten

| thePassa P360-221 DALI UP WH | |
|------------------------------|---------------------|
| Betriebsspannung | 110 V AC - 230 V AC |
| Frequenz | 50 - 60 Hz |
| Montagehöhe | 2 - 6 m |
| Maximale Höhe | 15 m |
| Mindesthöhe | 1,7 m |
| Montageart | Deckenmontage |
| Farbe | Weiß |
| Schaltausgang | DALI |
| Eigenverbrauch | ≤0,4 W |
| Art der Lichtmessung | Mischlichtmessung |
| Einstellbereich Helligkeit | 10 - 3000 lx |
| Nachlaufzeit Licht | 10 s - 60 min |
| Stand-by Zeit Licht | 0 s - 60 min / on |
| Stand-by Helligkeit | 1 - 25 % |

| thePassa P360-221 DALI UP WH | |
|-------------------------------|--|
| Lampenarten | Glüh- / Halogenlampen, Fluoreszenzlampen, Kompaktleuchtstofflampen, LEDs |
| Steuerausgang | 100 mA |
| Ausgang Licht | DALI-Schnittstelle nach IEC SN EN 62386 für max. 50 DALI- Betriebsgeräte |
| Anschlussart | Schraubklemmen |
| Max. Leitungsquerschnitt | max. 2 x 2,5 mm² |
| Größe Unterputzdose | 55 mm |
| Erfassungsbereich quer gehend | 150 m² (30,0 x 5 m) |
| Erfassungswinkel | 360° |
| Umgebungstemperatur | -15°C ... 50°C |
| Schutzart | IP 54 (im eingebauten Zustand) |

Anschlussbilder



Technische Änderungen und Druckfehler vorbehalten

weitere Informationen unter: www.theben.de/produkt/2010340

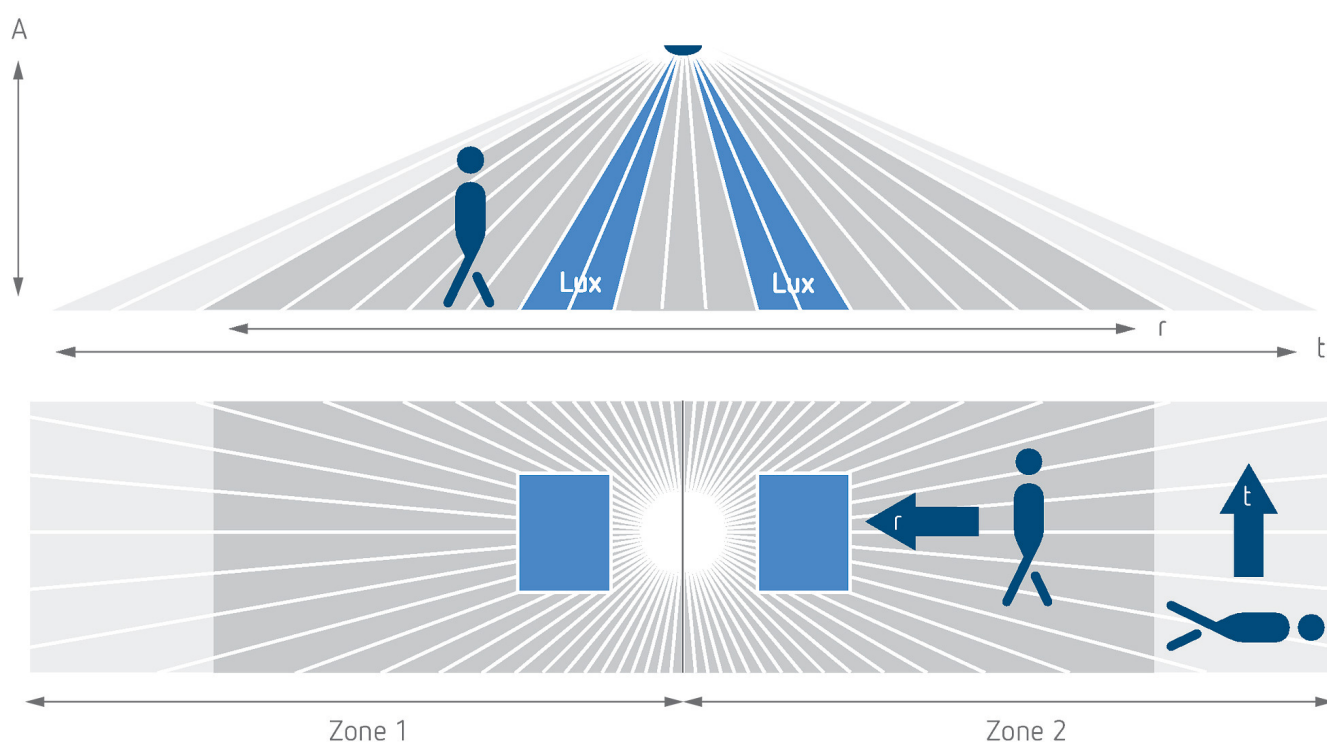
Die Lastangaben werden mit exemplarisch ausgesuchten Leuchtmitteln ermittelt und sind daher aufgrund der Vielzahl der erhältlichen Produkte typische Angaben.

21.01.2026

Seite 2 von 5

Erfassungsbereich für die Planung bei einer Temperatur von 21 °C

| Montagehöhe (A) | Quer gehend (t) | Frontal gehend (R) | |
|-----------------|-----------------------------------|----------------------------------|--|
| 2 m | 56 m ² 16 m x 3,5 m | 56 m ² 16 m x 3,5 m | |
| 2,5 m | 88 m ² 22 m x 4 m | 72 m ² 18 m x 4 m | |
| 3 m | 135 m ² 30 m x 4,5 m | 90 m ² 20 m x 4,5 m | |
| 3,5 m | 150 m ² 30 m x 5 m | 100 m ² 20 m x 5 m | |
| 4 m | 150 m ² 30 m x 5 m | 100 m ² 20 m x 5 m | |
| 4,5 m | 150 m ² 30 m x 5 m | 100 m ² 20 m x 5 m | |
| 5 m | 150 m ² 30 m x 5 m | 100 m ² 20 m x 5 m | |
| 5,5 m | 150 m ² 30 m x 5 m | 100 m ² 20 m x 5 m | |
| 6 m | 150 m ² 30 m x 5 m | 100 m ² 20 m x 5 m | |



Erfassungsbereich nach Sensnorm IEC 63180

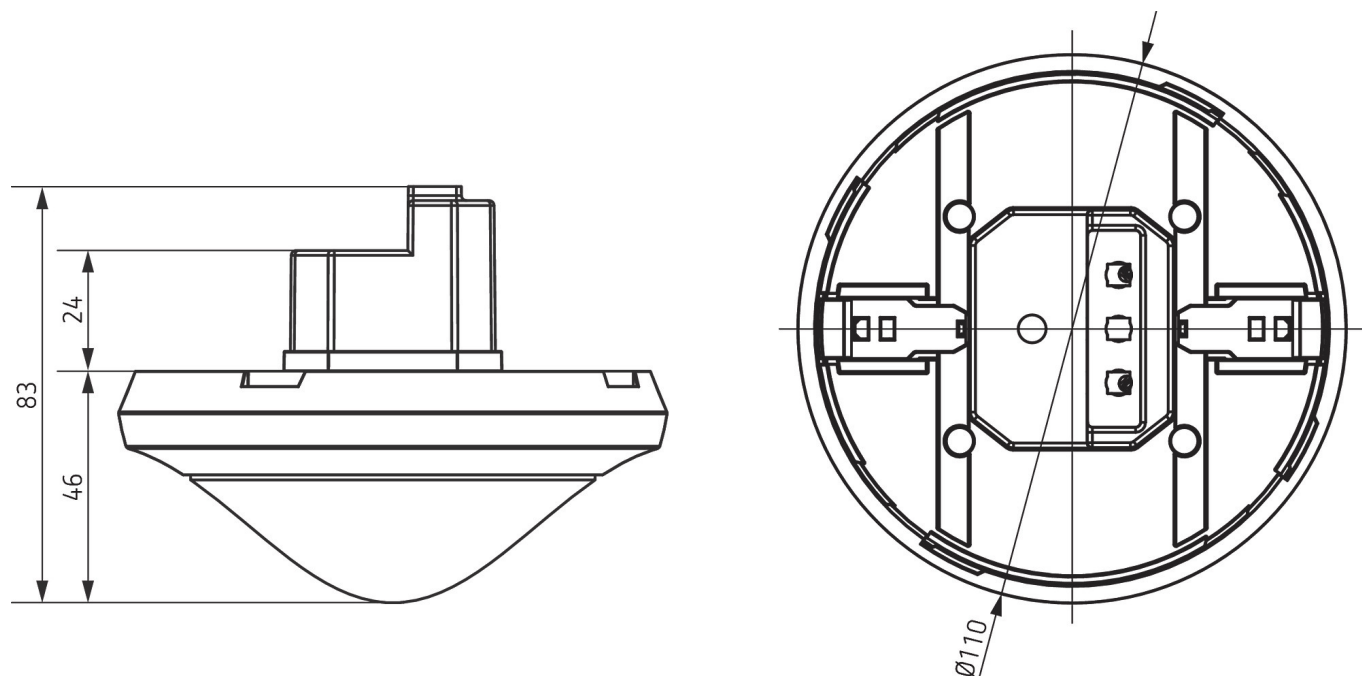
| Montagehöhe (A) | Quer gehend (T) | Frontal gehend (R) | |
|-----------------|----------------------------------|------------------------------------|--|
| 2,5 m | 215 m ² 43 m x 5 m | 62 m ² 14,8 m x 4,2 m | |
| 6 m | 550 m ² 50 m x 11 m | 495 m ² 45 m x 11 m | |
| 15 m | 800 m ² 40 m x 20 m | 600 m ² 30 m x 20 m | |

thePassa P360-221 DALI UP WH

Artikel-Nr.: 2010340

theben

Maßbilder



Zubehör

theSenda P

Artikel-Nr.: 9070910



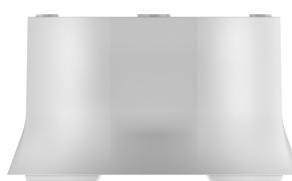
theSenda S

Artikel-Nr.: 9070911



AP-Rahmen 110A WH

Artikel-Nr.: 9070912



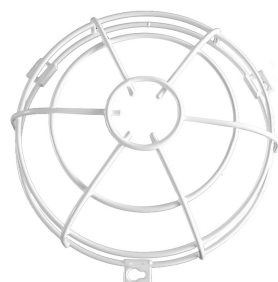
Abdeckclip

Artikel-Nr.: 9070921



QuickSafe Ballschutzkorb

Artikel-Nr.: 9070531



theSenda B

Artikel-Nr.: 9070985



Cover 110 GR

Artikel-Nr.: 9070591



Decken-Einbaudose 68A

Artikel-Nr.: 9070992



Technische Änderungen und Druckfehler vorbehalten

weitere Informationen unter: www.theben.de/produkt/2010340

Die Lastangaben werden mit exemplarisch ausgesuchten Leuchtmitteln ermittelt und sind daher aufgrund der Vielzahl der erhältlichen Produkte typische Angaben.

21.01.2026
Seite 4 von 5

thePassa P360-221 DALI UP WH

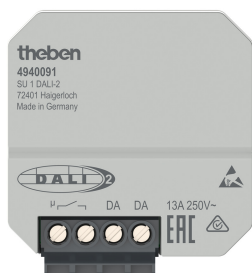
Artikel-Nr.: 2010340

theben

Zubehör

SU 1 DALI-2

Artikel-Nr.: 4940091



AP-Rahmen 110A BK

Artikel-Nr.: 9070600



Cover 110 BK

Artikel-Nr.: 9070851

