

# Meteodata 140 S GPS KNX

Artikel-Nr.: 1409208

theben

KNX  
Sensorik

## Funktionsbeschreibung

- Kombisensor / Wetterstation
- Integrierter GNSS-Empfänger (GPS, GLONASS, Galileo, QZSS), mit Zeitsignal
- Automatische Berechnung von Elevation und Azimut
- Betrieb ohne Netzspannung möglich, der GNSS-Empfänger hat dann keine Funktion
- Zum Erfassen von Wind, Regen, Helligkeit und Temperatur
- Zur vollautomatischen Jalousie- und Sonnenschutzsteuerung mit automatischer Sonnenstandsnachführung
- Regensensor mit Heizung
- Betrieb ohne Netzspannung möglich, die Heizung des Regensensors hat dann keine Funktion
- Erfassung und Auswertung direkt im Gerät
- Sonnenschutz für bis zu 8 Fassaden durch 3 integrierte Helligkeitssensoren
- 4 zusätzliche Schwellwertkanäle zur Verknüpfung externer KNX Sensoren
- 6 Logikkanäle
- Anzeige der Wetterdaten z. B. mit Multifunktionsdisplay VARIA 826 KNX

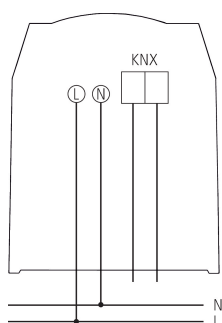


## Technische Daten

Meteodata 140 S GPS KNX	
Betriebsspannung	110 - 230 V AC
Frequenz	50 - 60 Hz
Betriebsspannung KNX	Busspannung, ≤10 mA
Stand-by Leistung	<0,5 W
Montageart	Wandmontage
Einstellbereich Temperatur	-30°C ... 60°C

Meteodata 140 S GPS KNX	
Messbereich Windgeschwindigkeit	2 - 30 m/s
Umgebungstemperatur	-20°C ... 55°C
Schutzart	IP 44
Schutzklasse	II

## Anschlussbilder



Technische Änderungen und Druckfehler vorbehalten

weitere Informationen unter: [www.theben.de/produkt/1409208](http://www.theben.de/produkt/1409208)

Die Lastangaben werden mit exemplarisch ausgesuchten Leuchtmitteln ermittelt und sind daher aufgrund der Vielzahl der erhältlichen Produkte typische Angaben.

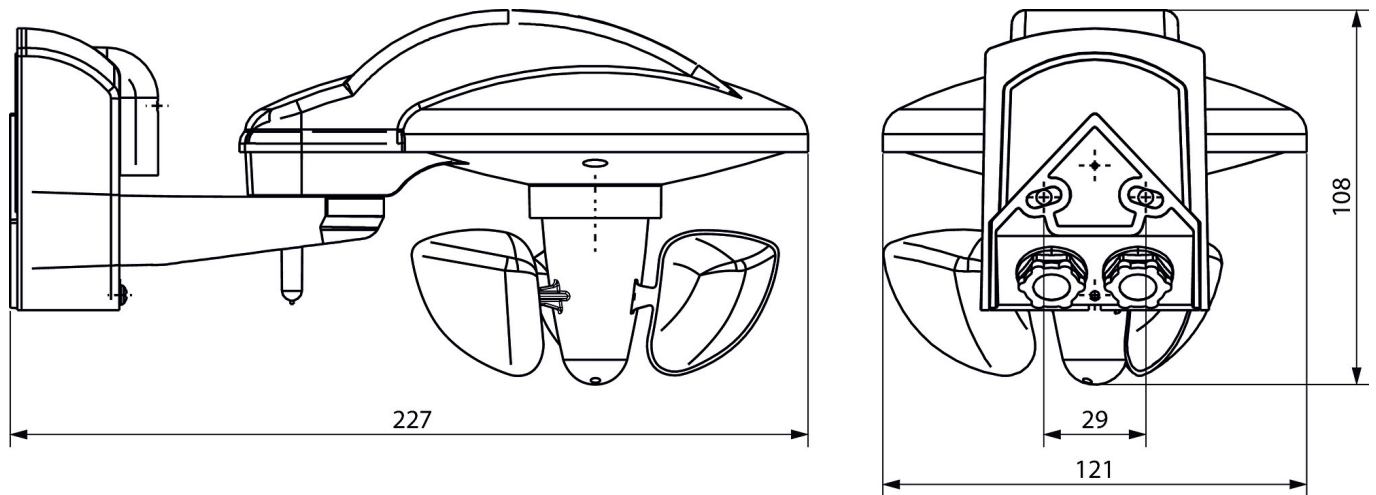
19.05.2026  
Seite 1 von 2

# Meteodata 140 S GPS KNX

Artikel-Nr.: 1409208

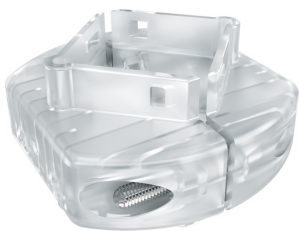
**theben**

## Maßbilder



## Zubehör

**Mastbefestigung S**  
Artikel-Nr.: 9070928



**Mastbefestigung WML1**  
Artikel-Nr.: 9070925



Technische Änderungen und Druckfehler vorbehalten

weitere Informationen unter: [www.theben.de/produkt/1409208](http://www.theben.de/produkt/1409208)

Die Lastangaben werden mit exemplarisch ausgesuchten Leuchtmitteln ermittelt und sind daher aufgrund der Vielzahl der erhältlichen Produkte typische Angaben.

19.05.2026  
Seite 2 von 2