

LUXA 103-100 UA WH

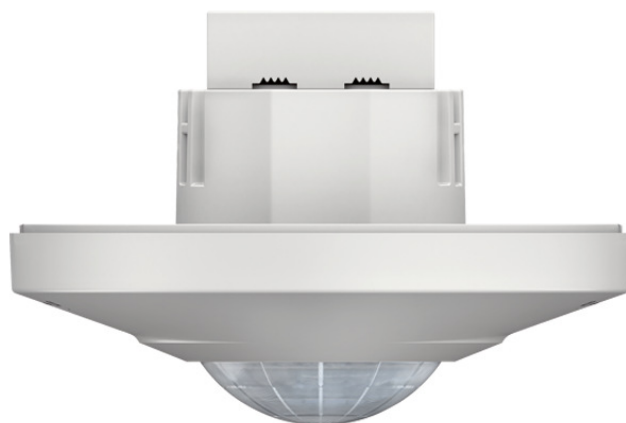
Artikel-Nr.: 1030045

theben

Präsenzmelder & Bewegungsmelder Deckenmontage innen

Funktionsbeschreibung

- Passiv-Infrarot-Bewegungsmelder
- Runder Erfassungsbereich 360°, Ø 12 m, (113 m²) bei 3 m Montagehöhe
- 1 Kanal Licht (Relais 230 V) mit Akustikfunktion
- Aktivierung durch PIR-Sensor, Abschaltung durch Mikrofon
- Deckenmontage, UP oder Deckeneinbau mit abnehmbaren Spannklemmen
- AP-Montage mit Zubehör AP-Rahmen
- Mischlichtmessung geeignet für die Steuerung von Fluoreszenz-, Glüh- und Halogenlampen
- Nulldurchgangsschaltung für relaischonendes Schalten und hohe Lampenlasten
- Abdeck-Clips zur Bereichseinschränkung
- Sofortige Inbetriebnahme durch werkseitige Voreinstellung möglich
- Kein unbeabsichtigtes Verstellen durch verdecktliegende Einstellelemente
- Helligkeitsschaltwert und Nachlaufzeit einstellbar
- Empfindlichkeit reduzierbar zum Einschränken des Erfassungsbereiches
- Impulsfunktion
- Test-Funktion zur Überprüfung des Erfassungsbereiches



Technische Daten

LUXA 103-100 UA WH	
Betriebsspannung	230 V AC
Frequenz	50 - 60 Hz
Stand-by Leistung	~0,5 W
Art der Lichtmessung	Mischlichtmessung
Anzahl Kanäle	1
Farbe	Weiß
Schaltausgang	Licht
Montageart	Deckeneinbau, Innen, Unterputz
Erfassungswinkel	360°
Montagehöhe	2,5 - 3 m
Nachlaufzeit Licht	5 s - 30 min
Glüh-/Halogenlampenlast	2000 W
Leuchtstofflampenlast (VVG) parallelkompensiert	900 VA 100 µF

LUXA 103-100 UA WH	
LED-Lampe < 2 W	35 W
LED-Lampe 2-8 W	400 W
LED-Lampe > 8 W	400 W
Lampenarten	Glüh-/Halogenlampen, Fluoreszenzlampen, Kompaktleuchtstofflampen, LEDs
Erfassungsbereich quer gehend	113 m ² (Ø 12 m 360°)
Erfassungsbereich	Rund
Fernbedienbar	-
Umgebungstemperatur	-20°C ... 45°C
Schutzklasse	II
Schutzart	IP 40 (im eingebauten Zustand)

Technische Änderungen und Druckfehler vorbehalten

weitere Informationen unter: www.theben.de/produkt/1030045

Die Lastangaben werden mit exemplarisch ausgesuchten Leuchtmitteln ermittelt und sind daher aufgrund der Vielzahl der erhältlichen Produkte typische Angaben.

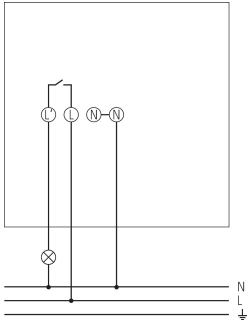
31.03.2026
Seite 1 von 3

LUXA 103-100 UA WH

Artikel-Nr.: 1030045

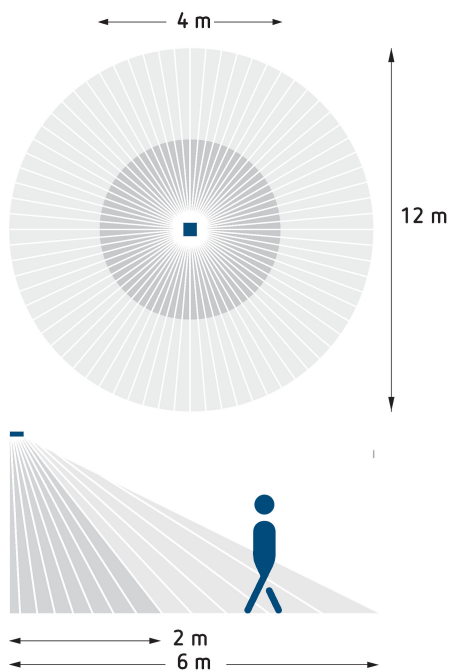
theben

Anschlussbilder



Erfassungsbereich für die Planung bei einer Temperatur von 21 °C

Montagehöhe (A)	Quer gehend (t)	Frontal gehend (R)
2,5 m	12 m	4 m



Technische Änderungen und Druckfehler vorbehalten

weitere Informationen unter: www.theben.de/produkt/1030045

Die Lastangaben werden mit exemplarisch ausgesuchten Leuchtmitteln ermittelt und sind daher aufgrund der Vielzahl der erhältlichen Produkte typische Angaben.

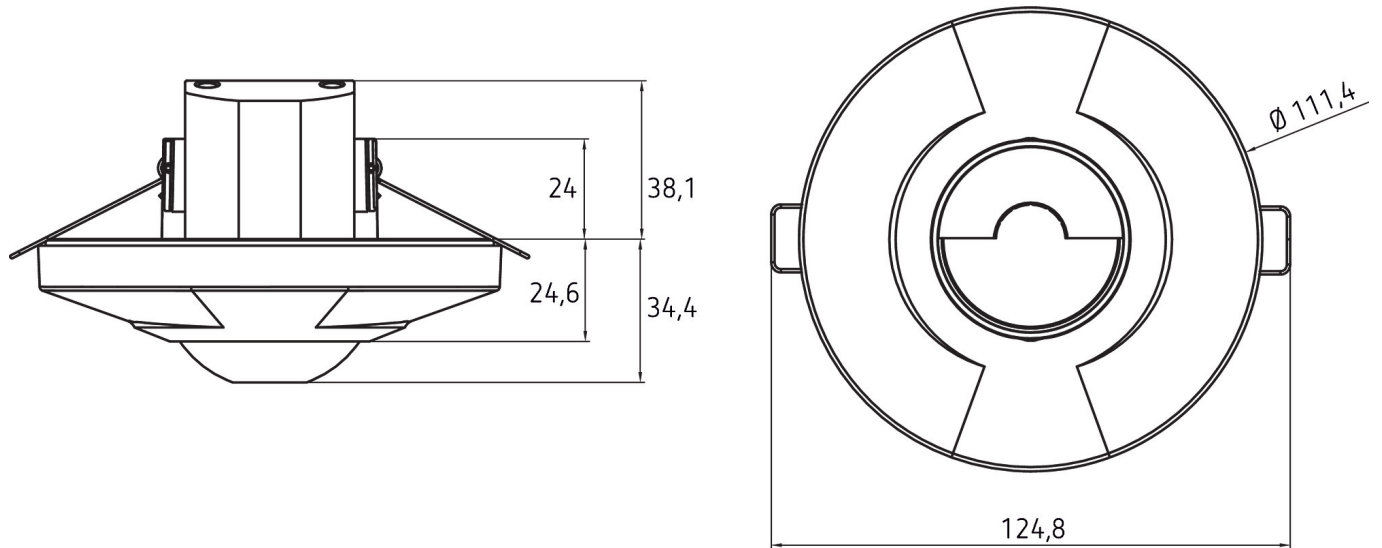
31.03.2026
Seite 2 von 3

LUXA 103-100 UA WH

Artikel-Nr.: 1030045

theben

Maßbilder



Zubehör

AP-Rahmen LUXA 103-100 U

Artikel-Nr.: 9070986



Technische Änderungen und Druckfehler vorbehalten

weitere Informationen unter: www.theben.de/produkt/1030045

Die Lastangaben werden mit exemplarisch ausgesuchten Leuchtmitteln ermittelt und sind daher aufgrund der Vielzahl der erhältlichen Produkte typische Angaben.

31.03.2026
Seite 3 von 3