

# theLeda S8-100 BK

Artikel-Nr.: 1020801

LED-Leuchten  
LED-Leuchten mit Bewegungsmelder

## Funktionsbeschreibung

- LED-Strahler mit 8,5 W und integriertem Bewegungsmelder
- Lichtfarbe 4000 K
- Wandmontage
- Zusätzlicher Ausgang zum Schalten von anderen Leuchten/ Verbrauchern
- Strahler horizontal um  $\pm 40^\circ$  drehbar und um  $70^\circ$  nach unten schwenkbar, Wandbeleuchtung durch  $180^\circ$  Drehung möglich
- Für den Außenbereich geeignet
- Automatische Beleuchtungssteuerung in Abhängigkeit von Anwesenheit und Helligkeit
- Erfassungswinkel  $180^\circ$  bei 10 m Reichweite
- Bereichseingrenzung durch Aufkleber
- Manuelle Ansteuerung mittels Taster möglich
- Testfunktion
- Vernetzbar über Draht



## Technische Daten

theLeda S8-100 BK	
Betriebsspannung	230 V AC
Frequenz	50 Hz
Stand-by Leistung	~0,5 W
Farbe	Schwarz (ähnlich RAL 9005)
Schaltausgang	Licht
Montageart	Wandmontage, Außen
Leistung LED (Lichtstrom)	900 lm
Farbtemperatur	4000 K, neutralweiß
Farbwiedergabeindex	< 80
Lebensdauer	L80/B10/45.000 h   L70/ B50/50.000 h
Erfassungswinkel	$180^\circ$
Montagehöhe	1,8 - 2,5 m

theLeda S8-100 BK	
Nachlaufzeit Licht	10 s - 30 min
Glüh- / Halogenlampenlast	500 W
LED-Lampe < 2 W	20 W
LED-Lampe 2-8 W	100 W
LED-Lampe > 8 W	100 W
Erfassungsbereich quer gehend	10 m
Erfassungsbereich	Halbrund
Umgebungstemperatur	-20°C ... 55°C
Schutzklasse	II
Schutzart	IP 55
Vorgänger	1020922, theLeda S10 BK   1020932, theLeda S10 W BK

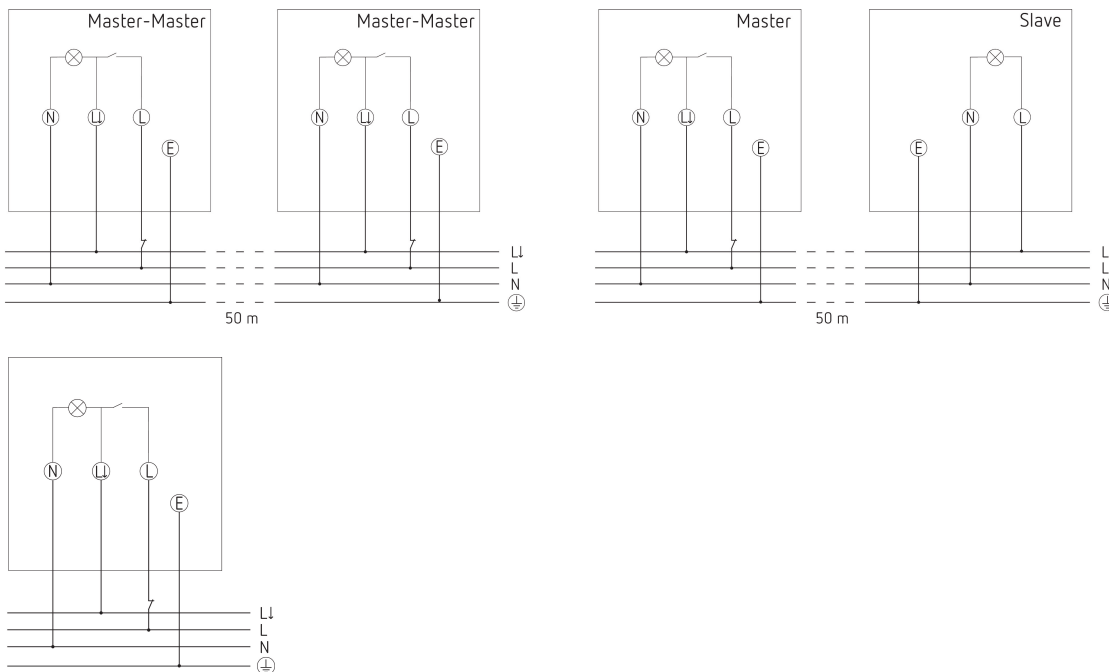
Technische Änderungen und Druckfehler vorbehalten

weitere Informationen unter: [www.theben.de/produkt/1020801](http://www.theben.de/produkt/1020801)

Die Lastangaben werden mit exemplarisch ausgesuchten Leuchtmitteln ermittelt und sind daher aufgrund der Vielzahl der erhältlichen Produkte typische Angaben.

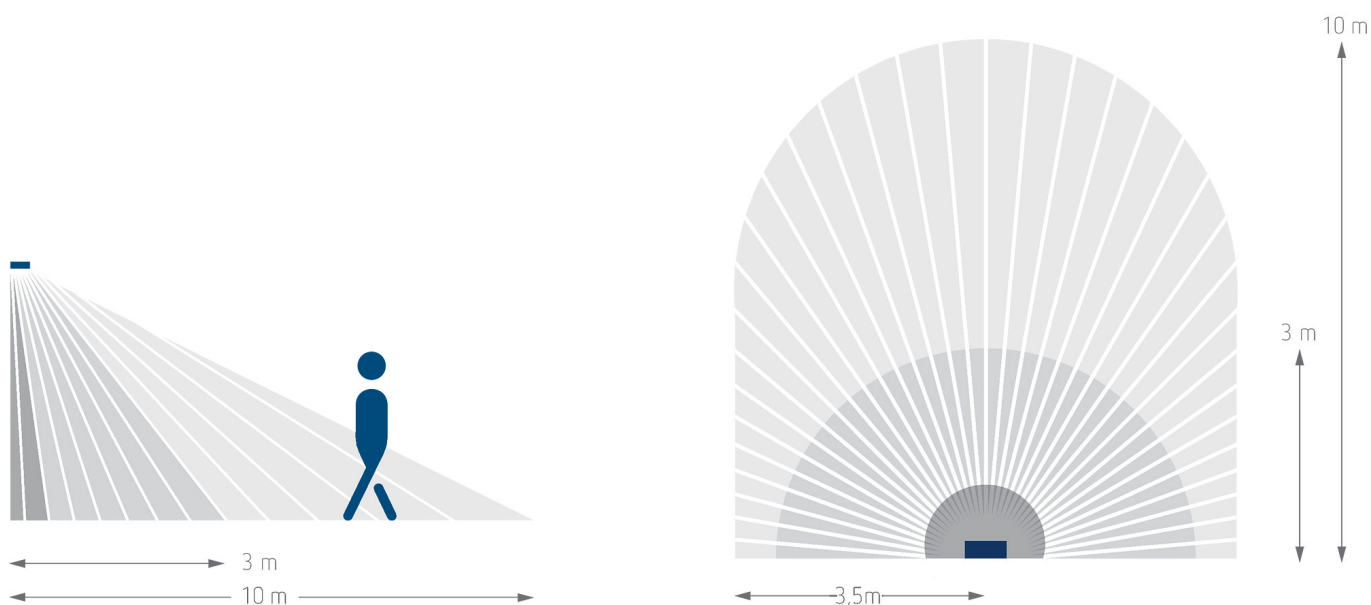
31.03.2026  
Seite 1 von 3

## Anschlussbilder



## Erfassungsbereich für die Planung bei einer Temperatur von 21 °C

Montagehöhe (A)	Quer gehend (t)	Frontal gehend (R)
2,5 m	10 m	3 m

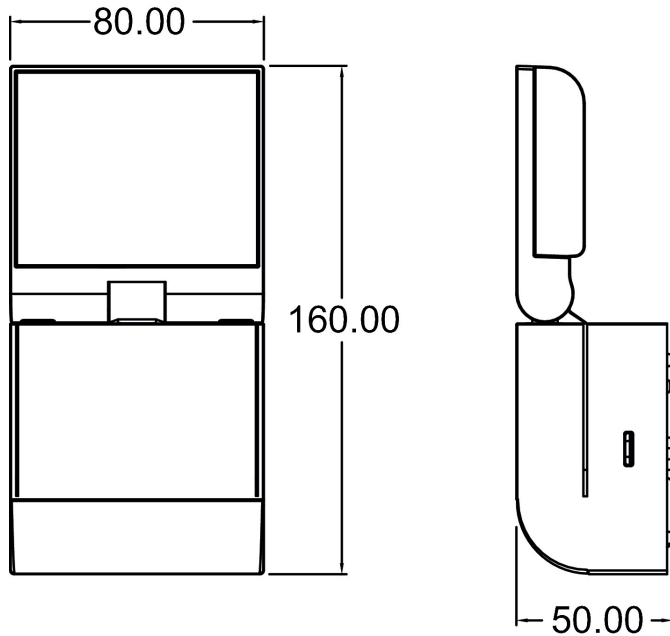


# theLeda S8-100 BK

Artikel-Nr.: 1020801

**theben**

## Maßbilder



## Zubehör

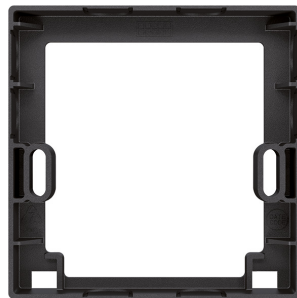
### Eckwinkel 10 BK

Artikel-Nr.: 9070987



### Abstandsrahmen 10 BK

Artikel-Nr.: 9070988



Technische Änderungen und Druckfehler vorbehalten

weitere Informationen unter: [www.theben.de/produkt/1020801](http://www.theben.de/produkt/1020801)

Die Lastangaben werden mit exemplarisch ausgesuchten Leuchtmitteln ermittelt und sind daher aufgrund der Vielzahl der erhältlichen Produkte typische Angaben.

31.03.2026  
Seite 3 von 3