

**Bewegungsmelder**

SPHINX 331 S KNX 1079215  
 SPHINX 332 S KNX 1079216

**1. Bestimmungsgemäße Verwendung**

SPHINX 331 S KNX ist ein 1-Kanal-Bewegungsmelder für helligkeits- und bewegungsabhängiges Steuern von Beleuchtungen. SPHINX 332 S KNX ist ein 2-Kanal-Bewegungsmelder für helligkeits- und bewegungsabhängiges Steuern z. B. von Beleuchtungs- und Lüftungsanlagen. Beide Geräte werden im Büro und Flurbereich eingesetzt. Die Geräte sind geeignet für den Einsatz in trockenen Räumen.

Eine sorgfältige Planung und Positionierung des Bewegungsmelders ist wichtig, da Störquellen unbeabsichtigte Schaltungen und/oder eine Abschottung des Erfassungsbereiches hervorrufen können, beispielsweise durch

- sich bewegende Pflanzen oder Tiere
- einen Luftzug (offene Fenster)
- direktes Sonnenlicht oder Kunstlicht
- reflektierende Flächen wie Spiegel, Wasserflächen etc.
- Wärmequellen von Ventilatoren, Lüfter oder Heizkörper etc.
- Leuchten, TV- und Hifi-Geräte, Computer oder Funkanlagen
- Trennwände

In Anwendungen, bei denen einzelne Fehlschaltungen über längere Zeiträume nicht zulässig sind, sollten zusätzliche Maßnahmen ergriffen werden (z. B. der Einsatz einer Zeitschaltuhr zur Sperrung des Bewegungsmelders in bestimmten Zeiten), um die Auswirkung dieser unerwünschten – aber bei Bewegungsmeldern im Allgemeinen nicht vermeidbaren – Fehlschaltungen zu minimieren.

Mit Hilfe der ETS (Engineering Tool) können die Applikationsprogramme ausgewählt, die spezifischen Parameter und Adressen vergeben und in das Gerät übertragen werden.

Das Gerät ist für die Montage auf DIN-Hutschienen vorgesehen (nach EN 60715) und entspricht EN 60669-2-1. Verwendung nur in geschlossenen, trockenen Räumen.

**2. Sicherheitshinweise**

⚠️ WARNUNG

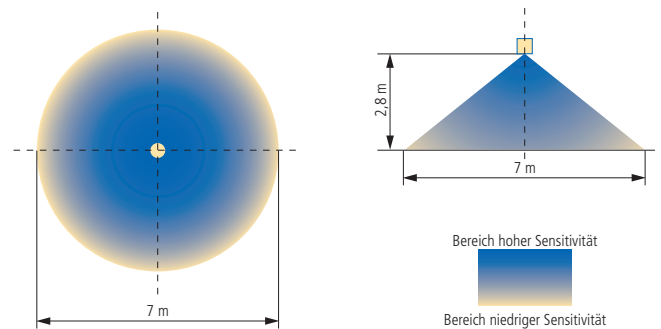
**Lebensgefahr durch elektrischen Schlag oder Brand!**

- Montage ausschließlich von Elektrofachkraft durchführen lassen!

Für die fachgerechte Verlegung der Busleitungen und die Inbetriebnahme der Geräte die Vorgaben der EN 50428 für Schalter oder ähnliches Installationsmaterial zur Verwendung in der Gebäudesystemtechnik beachten!  
 Eingriffe und Veränderungen am Gerät führen zum Erlöschen des Garantieanspruches.

**3. Erfassungsbereich**

max. 7 m Durchmesser bei 2,8 m Einbauhöhe



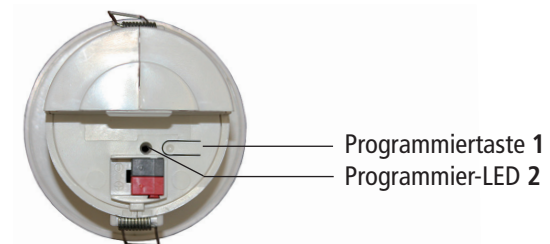
**4. Busanschluss**

- Busleitung an die Busklemme anschließen (rot + / schwarz –).
- Busklemme aufstecken.
- Deckel schließen.
- Beigelegte Schrauben festziehen.



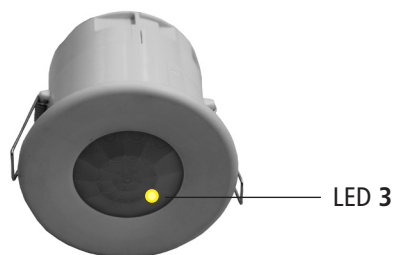
**5. Physikalische Adresse programmieren**

- Programmier Taste 1 drücken (die Programmier-LED 2 leuchtet). SPHINX 331 S KNX und SPHINX 332 S KNX sind im Programmiermodus.



## Zusätzliche Möglichkeit bei SPHINX 332 S KNX

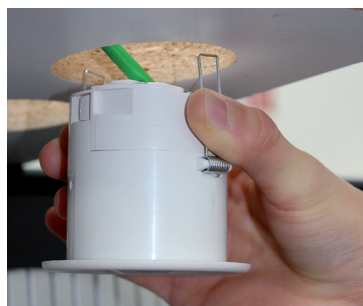
- Mit einem Magneten an der Unterseite des Gerätes entlang fahren. Die Programmier-LED 2 und die LED 3 leuchten.  
SPHINX 332 S KNX ist im Programmiermodus.



## 6. Montage

- für die Montage an der Decke
- für eine Einbauöffnung von Ø 68 mm

- Runde Öffnung von 68 mm in die Decke bohren.
- Federn nach oben klappen und festhalten.
- ⚠ ACHTUNG: Die Federn stehen unter Spannung und können ggf. die Finger verletzen.
- Gerät durch die Deckenöffnung schieben und die Federn loslassen. Das Gerät rastet ein.



## Demontage

- Gerät drehen und **vorsichtig** aus der Decke nehmen.
- ⚠ ACHTUNG: Die Federn festhalten, denn sie stehen unter Spannung und können beim Loslassen die Finger verletzen.

## 7. Inbetriebnahme

Für detaillierte Funktionsbeschreibungen verwenden Sie bitte das Handbuch (auch unter [www.theben.de](http://www.theben.de)).

## 8. Technische Daten

### SPHINX 331 S KNX/SPHINX 332 S KNX

- Betriebsspannung: KNX-Bussspannung
- Stromaufnahme KNX-Bus: ≤ 10 mA
- Einschaltbereich Helligkeit: 0–700 lx mit Korrekturfaktor  
0–5600 Lux
- Nachlaufzeit Licht: 1 s–120 min
- Erfassungsbereich: ca. Ø 7 m bei ca. 2,8 m Höhe
- Erfassungswinkel: ca. 110°
- Zulässige Umgebungstemperatur: –5 °C bis +45 °C
- Bus-Interface-Modul (BCU): integriert
- Einbauöffnung: 68 mm
- Schutzklasse: III
- Schutzart: IP 40 nach EN 60529
- Gerätenorm: EN 60669-2-1, EN 50428
- Verschmutzungsgrad: 2

Die ETS-Datenbank finden Sie unter [www.theben.de](http://www.theben.de).  
Für detaillierte Funktionsbeschreibungen verwenden Sie bitte das KNX-Handbuch.

### Serviceadresse

Theben AG  
Hohenbergstr. 32  
72401 Haigerloch  
DEUTSCHLAND  
Fon +49 7474 692-0  
Fax +49 7474 692-150

### Hotline

Fon +49 7474 692-369  
Fax +49 7474 692-207  
[hotline@theben.de](mailto:hotline@theben.de)  
Addresses, telephone numbers etc.  
[www.theben.de](http://www.theben.de)