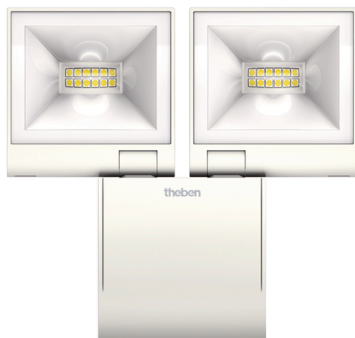


Funktionsbeschreibung

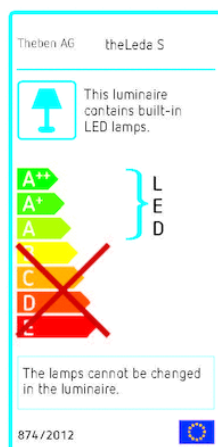


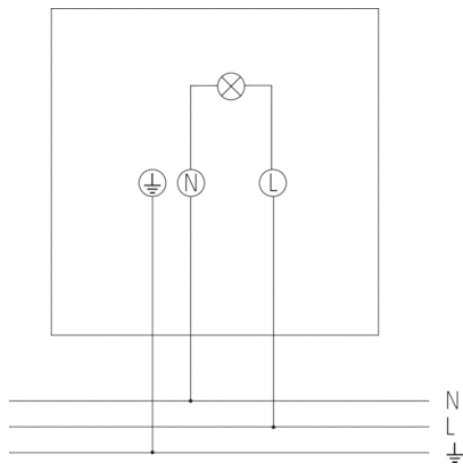
- LED-Strahler
- 2 LED-Strahler mit je 10 W (entspricht ca. 2x140 W Halogenstrahler)
- Strahler horizontal um $\pm 20^\circ$ drehbar und um 70° nach unten schwenkbar
- Für den Außenbereich geeignet
- Integrierter Kühlkörper in Gehäusefarbe
- Direct-LED für maximale Lichtleistung
- High-Tech Matrix-LED Modul
- Einhand-Stecksockelmontage

Technische Daten

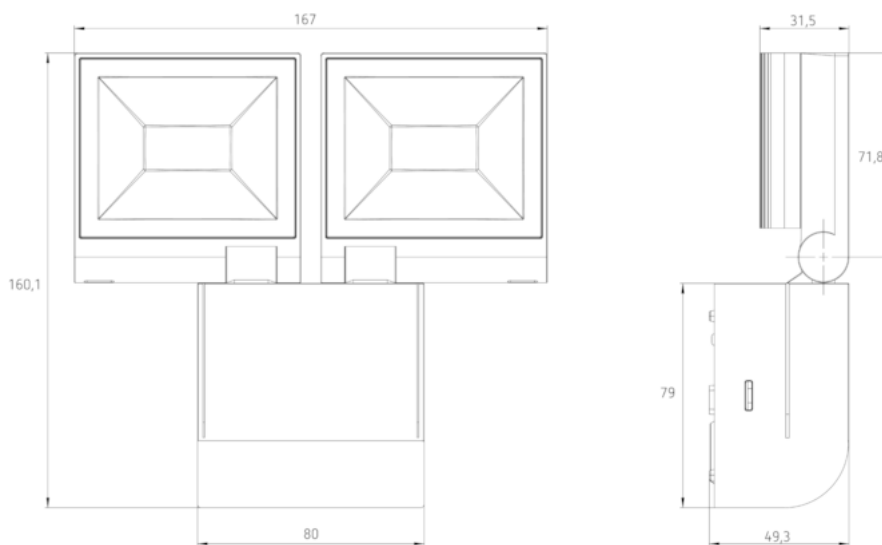
Betriebsspannung	230 V AC
Frequenz	50 – 60 Hz
Stand-by Leistung	~0,4 W
Farbe	Weiß
Schaltausgang	Licht
Montageart	Wandmontage
Leistung LED (Lichtstrom)	2 x 840 lm
Farbtemperatur	4000 K, neutralweiß
Montagehöhe	2 – 4 m
Fernbedienbar	–
Umgebungstemperatur	-20 °C ... +45 °C
Schutzklasse	I
Schutzart	IP 55

Anschlussbilder





Maßbilder



Zubehör

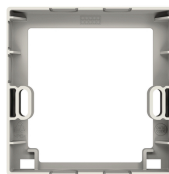
Eckwinkel 10 WH

- Artikel-Nr.: 9070969
Details ▶ www.theben.de



Abstandsrahmen 10 WH

- Artikel-Nr.: 9070971
Details ▶ www.theben.de



Produktauswahl

Kanal	Erfassungswinkel	Farbe	Typ	Artikel-Nr.
Licht		Weiß	theLeda S20L WH	1020723
Licht		Schwarz	theLeda S20L BK	1020724