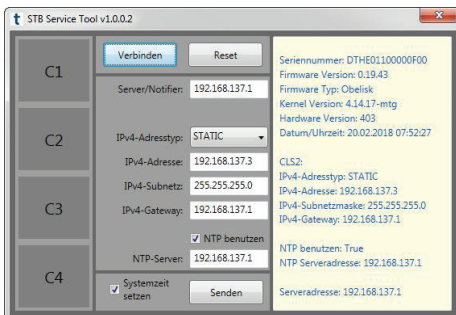


1. Inbetriebnahme

- ❶ Für die Inbetriebnahme der Steuerbox benötigen Sie die Software **STB Service Tool**. Sie kann von der Theben-Homepage heruntergeladen werden:
<https://www.theben.de/tc-649/>
- ❷ Beachten Sie, dass Sie die IP-Adressen, die Sie von Ihrem Betreiber erhalten, über die Software **STB Service Tool** ins Gerät einspielen müssen.
- ❸ Falls Sie Probleme beim Verbinden von Servicetool und Gerät haben, überprüfen Sie die Proxy-Verbindung.

Um die Steuerbox in Betrieb zu nehmen und zu konfigurieren

- PC mit dem LAN-Kabel an Schnittstelle „Service“ verbinden
- **Verbinden** drücken
→ Eine Verbindung mit der Steuerbox wird hergestellt. Im Info-Fenster werden alle relevanten Daten der Steuerbox inkl. Datum/Uhrzeit angezeigt.



Mit den folgenden Funktionen können Sie die Steuerbox in Betrieb nehmen.

- ❶ Die nachfolgenden Einstellungen, die Sie von Ihrem Betreiber erhalten, müssen Sie in die Software eingeben.

Server / Notifier

IP-Adresse, bei der sich das Gerät melden soll.

IPv4-Adresstyp

STATIC: IP-Einstellung des Gerätes wird manuell festgelegt.
DHCP: IP-Einstellung des Gerätes wird automatisch festgelegt.

IPv4-Adresse / IPv4-Subnetz

IP-Adresse und Subnetz-Maske des Gerätes.

IPv4-Gateway

IP-Adresse des Gateways.

NTP benutzen

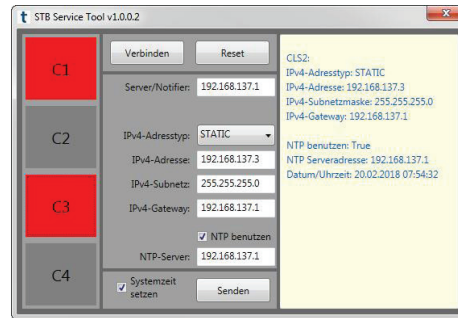
Das Gerät bezieht die Uhrzeit von einem NTP-Server.

NTP-Server

IP-Adresse des NTP-Servers.

C1/C2/C3/C4

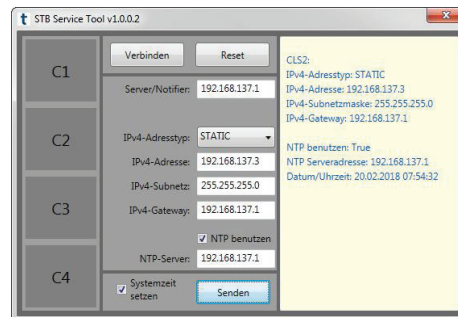
C1–C4 sind erst aktiv, nachdem ein Programmstart/eine Verbindung mit dem Gerät hergestellt wurde.
C1/C3 rot = Relais ist ein
C2/C4 grau = Relais ist aus



Senden

Die Netzwerk-Einstellungen werden an die Steuerbox gesendet.

→ Diese werden von der Steuerbox zurückgemeldet und im Info-Fenster der Software angezeigt.



Mit **Systemzeit setzen** kann ausgewählt werden, ob die aktuelle Uhrzeit an das Gerät gesendet werden soll.

Reset

Alle Profile und Schaltprogramme werden gelöscht und die Relais zurückgesetzt.

2. Daten an Betreiber übermitteln

Wenn Sie das Gerät in Betrieb genommen haben, müssen Sie Seriennummer, Standort, Straße, Kanalbelegung an Ihren Betreiber übermitteln.

3. Kontakt

Serviceadresse

Theben AG
Hohenbergstr. 32
72401 Haigerloch
DEUTSCHLAND
Tel. +49 7474 692-0
Fax +49 7474 692-150

Hotline

Tel. +49 7474 692-369
hotline@theben.de
www.theben.de