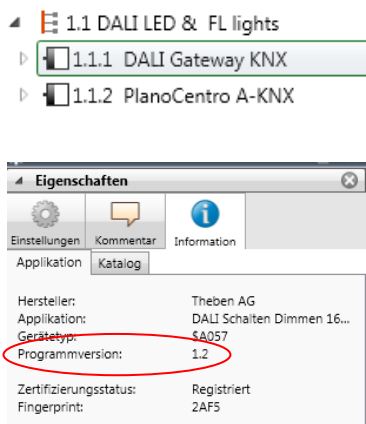


## Upgrade DALI Applikation

Wir haben unsere DALI Software in Version V1.3 und Hardware in Version 1.8 verbessert .

Effiziente Vorgehensweise um die neueste Datenbank Version 1.3 in ein bereits bestehendes Projekt zu übernehmen, ohne die Gruppenadressen und Parameter neu konfigurieren zu müssen.

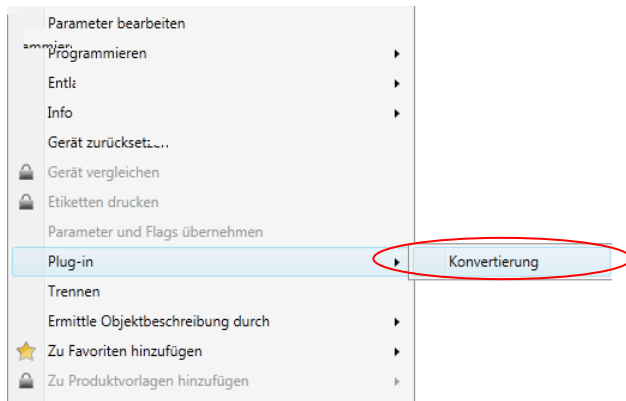
1. Projekt mit einem DALI Gateway < Version 1.3 öffnen
2. Prüfung Softwarestand/ Versionsstand (s. Beispiel)
3. Gerät markieren und doppelklick auf die Bezeichnung (innerhalb grüner Rahmen)  
-> Fenster Eigenschaften öffnet sich
4. Wählen Sie den Reiter **Information** (Anzeige Programversion prüfen)



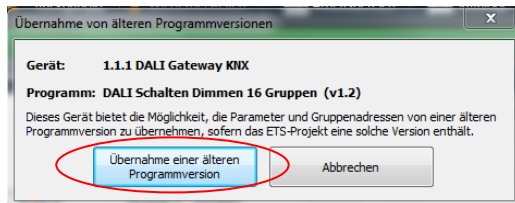
5. Importieren Sie die neueste Datenbank zum DALI Gateway Version V 1.3 in die ETS Datenbank
6. Neues DALI Gateway einfügen (s. Beispiel 1.1.100)



7. Markieren Sie das Neue DALI Gateway, mit der rechten Maustaste das Menü öffnen, und die Option \*Plugg – In\*



8. Wählen Sie im Menü Plugg-In, die Option \*Konvertieren\* (s. Abb)  
-> er erscheint folgender Hinweis



9. Wählen Sie \*Übernahme einer älteren Version\*

10. Bestätigen Sie die Auswahl mit einem Mausklick

- > die Parameter werden nun aus der älteren DALI Version kopiert und übernommen
- > die Verknüpfungen werden nun parallel in die jeweiligen bestehenden Gruppenadressen kopiert

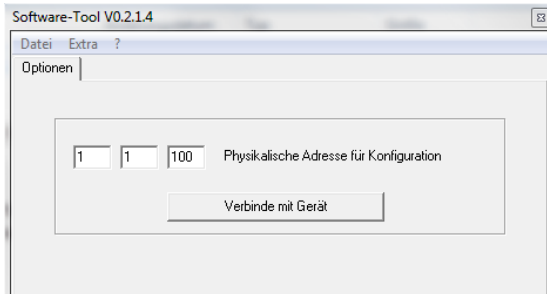
**Info:** dieser Vorgang dauert nur wenige Sekunden

11. Löschen Sie nun erst das alte DALI Gateway aus Ihrer Projektstruktur

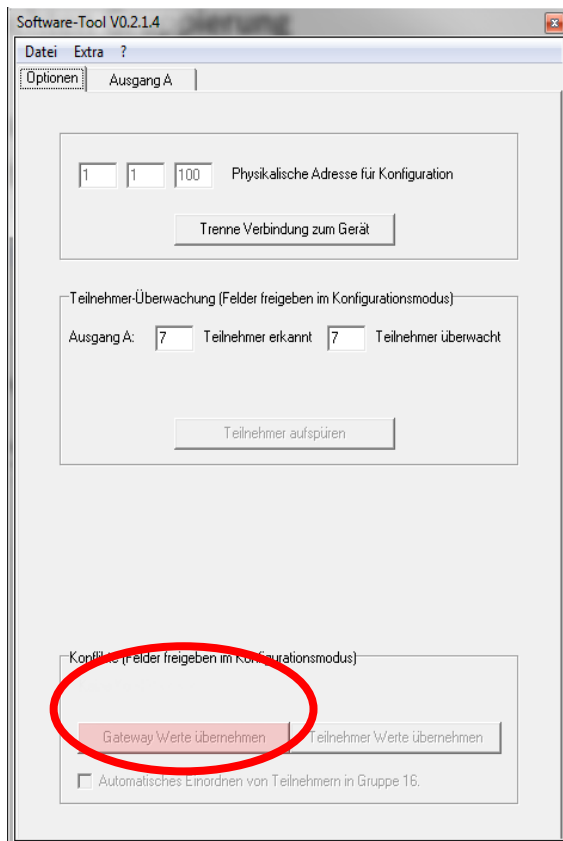
12. Laden Sie nun die neue Applikation in das neu Importierte DALI Gateway

## Aktualisieren der Leuchten Gruppierung mit der Tool Software

1. Öffnen Sie die Toolsoftware
2. Stellen Sie eine Verbindung zum Projekt her (Beispiel s. Abb)



-> Im Anzeigefenster wird nun einen Konflikt angezeigt werden , da die Gruppenzuordnung im neuen Gateway noch nicht hinterlegt ist.



3. Bestätigen Sie durch Mausklick, \*Gateway Werte übernehmen\*

-> Die bereits vorhandene Gruppierung der Leuchten, wird nun in wenigen Sekunden in die neue Applikation geladen

Fertig!

